



PSZOK - ujące łamigłówki

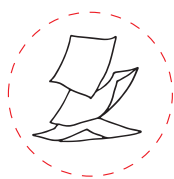
Publikacja wydana w ramach projektu **Budowa PSZOK w Sieprawiu**.
Projekt współfinansowany z Europejskiego Funduszu Rozwoju Regionalnego.



Droga Młodzieży!

Oddaję w Wasze ręce łąmigłówki, w których promujemy różnorodne postawy i zachowania proekologiczne oraz przedstawiamy zagadnienia związane z edukacją ekologiczną. Mam nadzieję, że dzięki ciekawej formie graficznej tej publikacji ukształtujemy w Was postawy ekologiczne, które będą miały bezpośredni wpływ na poprawę stanu środowiska naturalnego.

Tadeusz Pitala
Wójt Gminy Siepraw



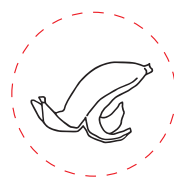
papier
i tektura



szkło bezbarwne
i kolorowe



tworzywa sztuczne,
metal,
opakowania
wielomateriałowe



odpady
ulegające
biodegradacji

**Jesteśmy czystoszka z Sieprawia
i mamy PSZOK-ująco dobry plan!
Wspólnie go realizujemy dbając o czystość
w Naszej Gminie!**

Projekt realizowany jest przez Gminę Siepraw 32-447 Siepraw, ul. Kawęczyń 30 www.siepraw.pl
Wszelkie prawa zastrzeżone. Kopiowanie i dystrybucja w celach komercyjnych zabronione.

Znajdź 10 ukrytych słów w pionie i poziomie
związanych z segregacją śmieci.

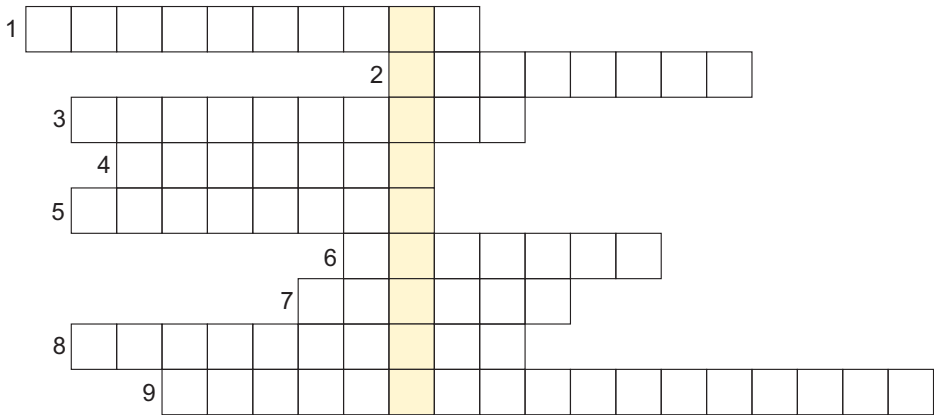
2

R	B	G	N	W	B	R	Y	T	A	M	N	Ć
E	M	K	G	T	F	E	N	O	G	Ć	T	W
B	I	O	D	E	G	R	A	D	A	C	J	A
E	G	S	A	F	Y	S	B	P	Y	W	B	A
Ł	Ć	Z	Ę	W	U	P	L	A	S	T	I	K
A	Y	T	Ą	Y	Ł	M	W	D	F	G	R	M
M	S	E	G	R	E	G	A	C	J	A	Ć	B
N	B	U	N	Z	W	Ć	P	U	S	Z	K	A
F	G	Y	T	U	Ą	Y	M	T	Z	Ą	F	M
Ś	M	I	E	C	I	N	R	Ę	K	J	N	Ą
W	B	U	F	A	F	J	Ą	U	Ł	G	T	B
T	R	Y	W	Ć	G	K	F	W	O	R	E	K



3 Rozwiąż krzyżówkę i odczytaj hasło.

- 1 Zbierając ją - chronimy lasy przed wycinką.
- 2 Nauka o ochronie przyrody.
- 3 Spalanie odpadów.
- 4 Kolor pojemnika na szkło.
- 5 Zaśmieca środowisko.
- 6 Tworzywo sztuczne, które podlega recyklingowi.
- 7 Na wysypisku.
- 8 Inaczej segregacja.
- 9 Ogryzek, liście, skórki nazywamy odpadami...



Wpisz hasło:

Zakreśl co trzecią literę w wężyku i utwórz hasło, które następnie zapisz poniżej.

4



A K J W B E Y T S Ł U T L
E K A B E F D M Ć P E O
P O B P S A Ć E F Z G P E R
Y J O Z U E P G F P E Y
B E G A Ś T Ó M G A I Z
I F P C Ś A E

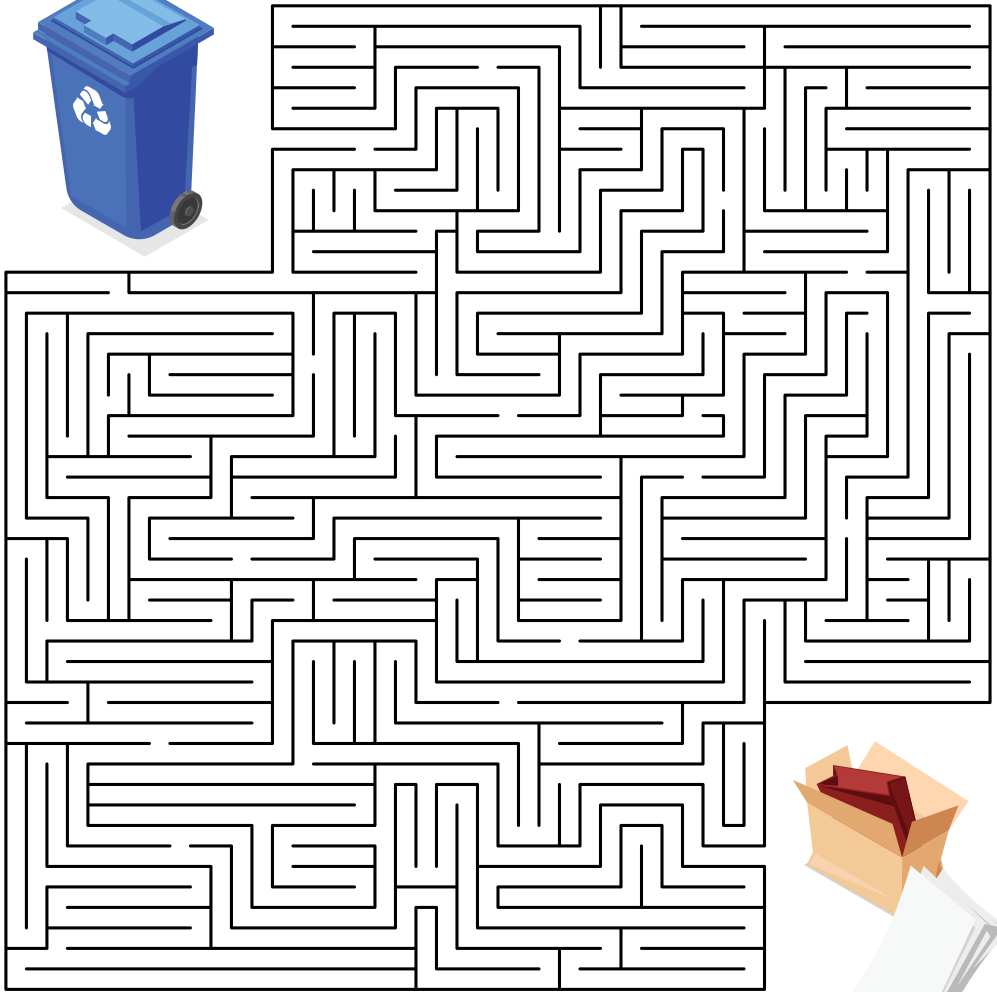
WPISZ UTWORZONE HASŁO

.....

.....

5

Przejdź labirynt, tak aby śmieci trafiły do kosza.



Podpisz odpowiednio każdy kosz, a następnie wymień przynajmniej po 5 odpadów, które powinny znaleźć się w danym pojemniku

6

.....

.....

.....

.....

.....

.....

.....

.....

.....

.....



.....

.....

.....

.....

.....

.....

.....

.....

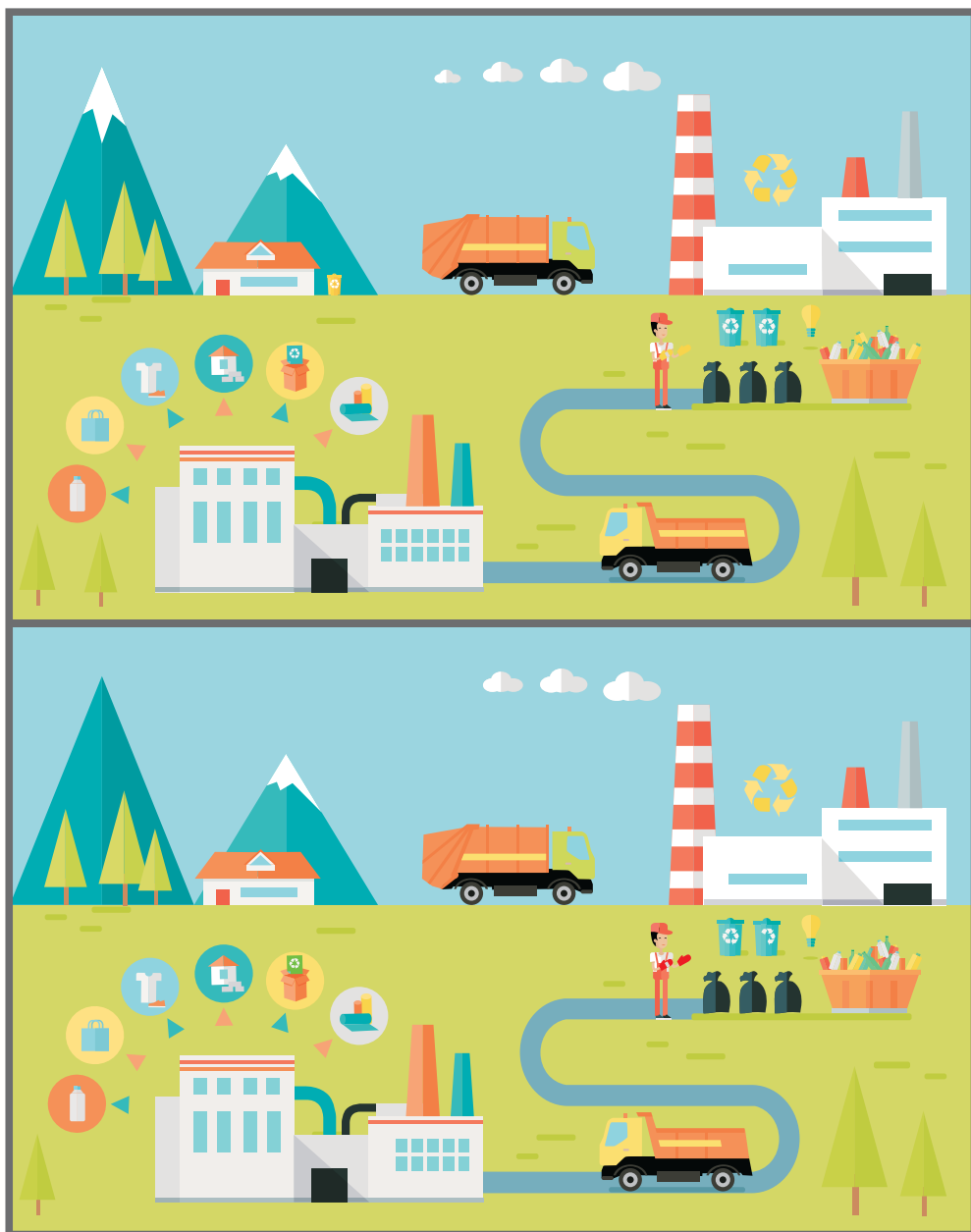
.....

.....



Znajdź 10 różnic na podanych ilustracjach.

7



8

Jakie zagrożenia dla zwierząt i środowiska stwarzają śmieci, które wyrzucamy?




ODPADY SZKLANE
(butelki, słoiki, szklane opakowania po kosmetykach, itp.)

.....

.....

.....

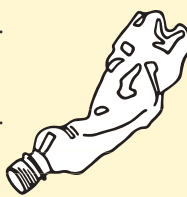


ODPADY PLASTIKOWE
(butelki po napojach, chemii gospodarstwa domowego, reklamówki, opakowania tetrapack, itp.)

.....

.....

.....



ODPADY CHEMICZNE
(aerozole, sprays, dezodoranty, rozpuszczalniki, itp.)

.....

.....

.....



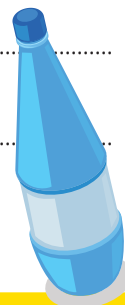
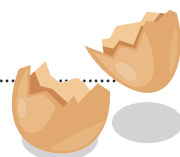
Dopasuj prawidłowy cień do chłopca.

9



10

Napisz w jaki sposób możemy zaradzić temu, aby nasze środowisko było czyste i zadbane. Jak powinniśmy postępować, aby było to łatwiejsze i ziemia była czystsza?





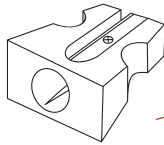
...ator=uj



op=odp



ż=s



~~perówka~~



pierwsze „o”=e



~~toperz~~



pałka=ś



z=am

SZKŁO

m. in. butelki, szklane opakowania po żywności, słoiki (bez nakrętek), szklane opakowania po kosmetykach itp.

! NIE wkładamy starych szyb okiennych, samochodowych, luster, porcelany, szkła zbrojonego, naczyń żaroodpornych.



TWORZYWA SZTUCZNE I METAL

m. in. butelki po napojach, chemii gospodarstwa domowego, kosmetykach, przezroczyste folie opakowaniowe, meble ogrodowe, opakowania tetrapack (np. kartony po mleku, sokach), opakowania wielomateriałowe, puszki po napojach, puszki po konserwach, drobny złom żelazny i metale kolorowe

! NIE wkładamy - butelek po olejach silnikowych oraz smarach, zabawek plastikowych, opakowań po aerozolach, puszek po farbach, baterii



PAPIER I TEKTURA

m.in. gazety, książki, prospekty, opakowania z papieru, kartony

! NIE wkładamy - zatłuszczonego papieru, kartonów po napojach.



ODPADY ULEGAJĄCE BIODEGRADACJI (ODPADY KUCHENNE I ODPADY ZIELONE)

m. in. obierki z warzyw, owoców, skorupki jaj, łupiny orzechów, resztki produktów mlecznych, fusy po kawie i herbacie, trawa i liście w ilości nie większej niż 120 l na gospodarstwo jednorazowo, tylko od mieszkańców, którzy nie kompostują odpadów komunalnych ulegających biodegradacji na terenie własnej nieruchomości, a w okresie od 1 kwietnia do 31 października w ilości 480 l na gospodarstwo jednorazowo itp.



POZOSTAŁE ODPADY NIESEGREGOWANE

Pozostałości, których nie można wysegregować, w tym popiół, pampersy.



UWAGA! Do PSZOK-u oddajemy:

papier, szkło, metale, tworzywa sztuczne, zużyty sprzęt elektryczny i elektroniczny, zużyte opony, meble oraz inne odpady wielkogabarytowe, odpady ulegające biodegradacji, akumulatory, zużyte baterie, przeterminowane leki i chemikalia, odpady budowlane i rozbiórkowe stanowiące odpady komunalne.

Egzemplarz bezpłatny