

PROGNOZA ODDZIAŁYWANIA NA ŚRODOWISKO

DO PROJEKTU ZMIANY MIEJSCOWEGO PLANU ZAGOSPODAROWANIA PRZESTRZENNEGO GMINY SIEPRAW

1:5 000
(pomniejszenie ze skali 1 : 2 000)

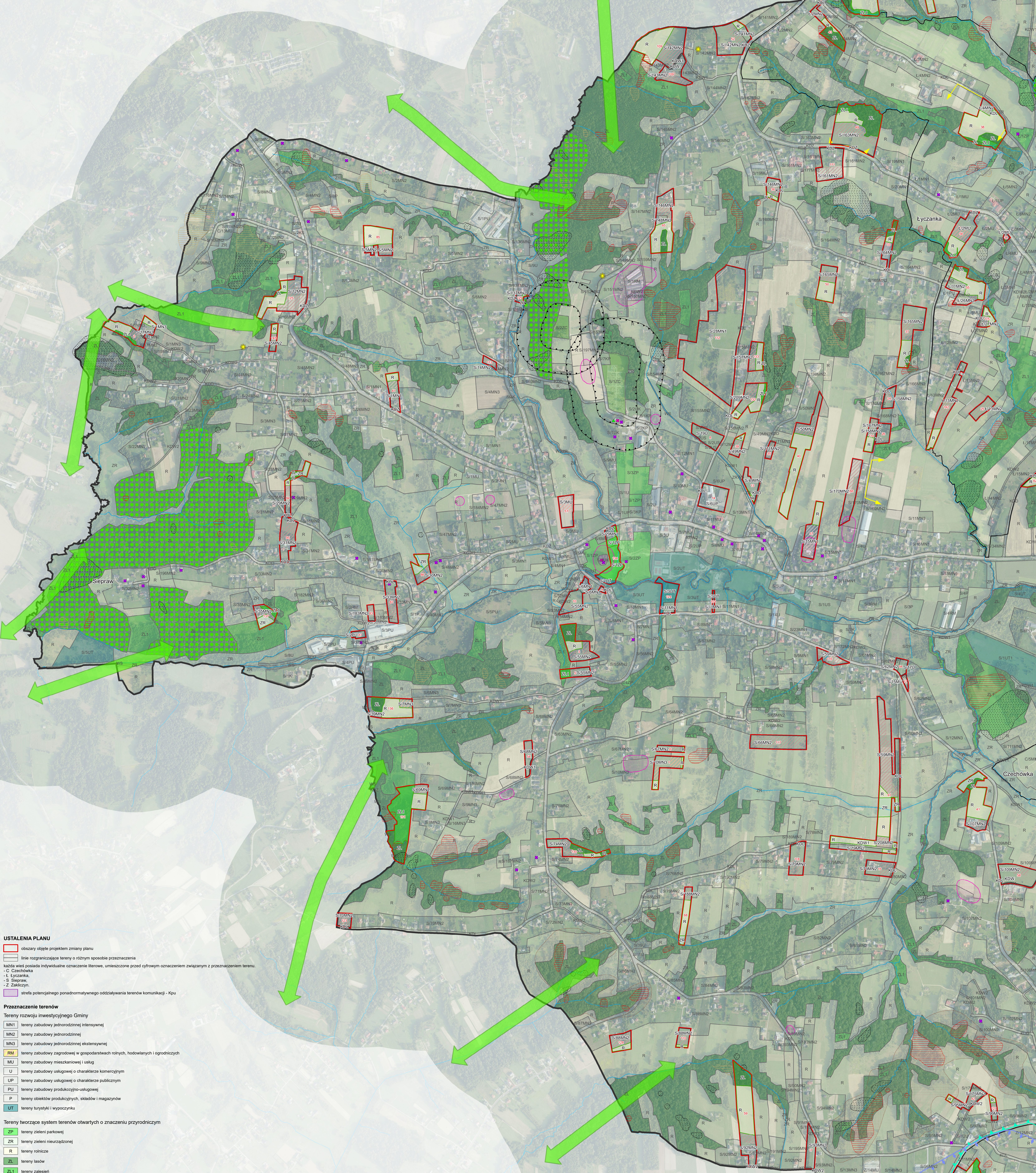


SKUTKI USTALEŃ PLANU

- pryzost terenów do zainwestowania, dla których w planie wskazano przeznaczenie pod tereny zabudowy jednorodzinnej intensywnej
- pryzost terenów do zainwestowania, dla których w planie wskazano przeznaczenie pod tereny zabudowy jednorodzinnej
- pryzost terenów do zainwestowania, dla których w planie wskazano przeznaczenie pod tereny zabudowy jednorodzinnej ekstensywnej
- pryzost terenów do zainwestowania, dla których w planie wskazano przeznaczenie pod tereny zabudowy mieszkaniowej i usług
- pryzost terenów do zainwestowania, dla których w planie wskazano przeznaczenie pod tereny obiektów produkcyjnych, składów i magazynów
- tereny zachowujące funkcje przyrodnicze
- pryzost terenów zabudowy zagrodowej

Dodatkowe oznaczenia

- główne kierunki zewnętrznych powiązań przyrodniczych
- miejsca migracji i koncentracji zwierząt (wg danych RDOS w Klatkowie)



USTALENIA PLANU

- obszary objęte projektem zmiany planu
- linie rozgraniczające tereny o różnym sposobie przeznaczenia
- każda wieś posiada indywidualne oznaczenie literowe, umieszczone przed cyfrowym oznaczeniem związanym z przeznaczeniem terenu:
 - C Czechówka
 - L Lyczanka
 - S Siepraw
 - Z Zakliczyn
- strefa potencjalnego ponadnormalnego oddziaływania terenów komunikacji - Kpu

Przeznaczenie terenów

Tereny rozwoju inwestycyjnego Gminy

- MN1 tereny zabudowy jednorodzinnej intensywnej
- MN2 tereny zabudowy jednorodzinnej
- MN3 tereny zabudowy jednorodzinnej ekstensywnej
- RM tereny zabudowy zagrodowej w gospodarstwach rolnych, hodowlanych i ogrodniczych
- MU tereny zabudowy mieszkaniowej i usług
- U tereny zabudowy usługowej o charakterze komercyjnym
- UP tereny zabudowy usługowej o charakterze publicznym
- PU tereny zabudowy produkcyjno-usługowej
- P tereny obiektów produkcyjnych, składów i magazynów
- UT tereny turystyki i wypoczynku

Tereny tworzące system terenów otwartych o znaczeniu przyrodniczym

- ZP tereny zieleni parkowej
- ZR tereny zieleni nieurządzonej
- R tereny rolnicze
- ZL tereny lasów
- ZL1 tereny zalesień
- WS tereny wód powierzchniowych
- WSUT tereny wód powierzchniowych i rekreacji

Tereny komunikacyjne

- KDZ tereny dróg publicznych - drogi (ulice) zbiorcze
- KDL tereny dróg publicznych - drogi (ulice) lokalne
- KDD tereny dróg publicznych - drogi (ulice) dojazdowe
- KDW tereny dróg wewnętrznych - drogi wewnętrzne (KDW1, KDW2)

ELEMENTY OKREŚLONE PRZEPISAMI I DECYZJAMI ODRĘBNYMI

- W zakresie ochrony środowiska
 - ▲ pomniki przyrody
 - strefa lasów ochronnych
- W zakresie ochrony wód
 - granica terenu ochrony podstępnej strefy ochronnej dla ujęcia wody powierzchniowej z rzeki Skawinka zlokalizowanego w miejscowości Skawinka
 - granica terenu ochrony podstępnej I rzędu ujęcia wody ze Zbiornika Dobczyckiego
 - granica terenu ochrony podstępnej II rzędu ujęcia wody ze Zbiornika Dobczyckiego
 - granica projektowanego zbiornika "Pasternik"
- W zakresie zabytków i dóbr kultury
 - stanowiska archeologiczne
 - obiekty wpisane do rejestru zabytków
 - obiekty wpisane do Gminnej Ewidencji Zabytków

Obszary o szczególnych zasadach zagospodarowania

- obszar aktywne na podstawie Uchwały Nr XLVIII/331/10 Rady Gminy Siepraw z dnia 10.11.2010 r.
- obszar aktywne ciągłe
- obszar aktywne okresowo
- obszar nieaktywne
- tereny zagrożone ruchami masowymi

Pozostałe

- strefa sanitarna

ELEMENTY INFORMACYJNE NIE STANOWIĄCE USTALEŃ PLANU

- W zakresie ochrony krajobrazu
 - ciał widokowe
 - parki widokowe

POZOSTAŁE OZNACZENIA

- granica administracyjna Gminy
- granice administracyjne wsi
- wody powierzchniowe, płynące

Miejscowy plan zagospodarowania przestrzennego dla obszaru Gminy Siepraw w granicach administracyjnych wsi: Siepraw, Zakliczyn, Czechówka i Lyczanka - Uchwała Nr XXIV/208/13 Rady Gminy Siepraw z dnia 10 kwietnia 2013 r. wraz ze zmianami

Przeznaczenie terenów

- tereny zabudowy jednorodzinnej intensywnej (MN1)
- tereny zabudowy jednorodzinnej (MN2)
- tereny zabudowy jednorodzinnej ekstensywnej (MN3)
- tereny zabudowy mieszkaniowej wielorodzinnej i usług o charakterze publicznym (MWU)
- tereny zabudowy zagrodowej w gospodarstwach rolnych, hodowlanych i ogrodniczych (RM)
- tereny zabudowy mieszkaniowej i usług (MU)
- tereny zabudowy usługowej o charakterze komercyjnym (U)
- tereny zabudowy usługowej o charakterze publicznym (UP)
- tereny zabudowy usługowej o charakterze sakralnym (UK)
- tereny zabudowy produkcyjno-usługowej (PU)
- tereny obiektów produkcyjnych, składów i magazynów (P)
- tereny sportu i rekreacji (US)
- tereny sportu i rekreacji wraz z trasami i wyciagami narciarskimi (US1)
- tereny turystyki i wypoczynku (UT)
- tereny turystyki i wypoczynku z dopuszczeniem zalesień (UT1)
- tereny zalesień (ZL)
- tereny zieleni parkowej (ZP)
- tereny zieleni parkowej - teren przestrzeni publicznej (ZP1)
- tereny cmentarzy (ZC)
- tereny zieleni nieurządzonej (ZR)
- tereny zieleni nieurządzonej w bezpośrednim otoczeniu zbiornika Dobczyce (ZR1)
- tereny rolnicze (R)
- tereny lasów (ZL)
- tereny zalesień (ZL1)
- tereny wód powierzchniowych (WS)
- tereny wód powierzchniowych i rekreacji (WS/UT)
- tereny infrastruktury technicznej - wodociąg (W)
- tereny infrastruktury technicznej - elektroenergetyka (E)
- tereny infrastruktury technicznej - kanalizacji (K)
- tereny infrastruktury technicznej - gazownictwo (G)
- tereny dróg publicznych - drogi (ulice) główne (KDZ)
- tereny dróg publicznych - drogi (ulice) zbiorcze (KDZ)
- tereny dróg publicznych - drogi (ulice) lokalne (KDL)
- tereny dróg publicznych - drogi (ulice) dojazdowe (KDD)
- tereny dróg publicznych - drogi wewnętrzne (KDW1)
- tereny dróg wewnętrznych - drogi wewnętrzne (KDW2)
- tereny obiektów i urządzeń obsługi komunikacji (KP)
- tereny istniejącej stacji paliw (KS)

ZMIANA MIEJSCOWEGO PLANU ZAGOSPODAROWANIA PRZESTRZENNEGO GMINY SIEPRAW	
PROGNOZA ODDZIAŁYWANIA NA ŚRODOWISKO	
Tytuł: 13.08	
Autorka projektu:	mgr inż. arch. Krystyna Milewska-Kijak
Autorka programu:	mgr inż. inżynieria środowiska mgr inż. Ewa Kijak
Opiekun projektu:	mgr inż. arch. Krystyna Milewska-Kijak
Opiekun programu:	mgr inż. inżynieria środowiska mgr inż. Ewa Kijak

4618
STUDIO ARCHITECTURALNE
ul. ŚW. JERZYJA 10
01-651 WARSZAWA