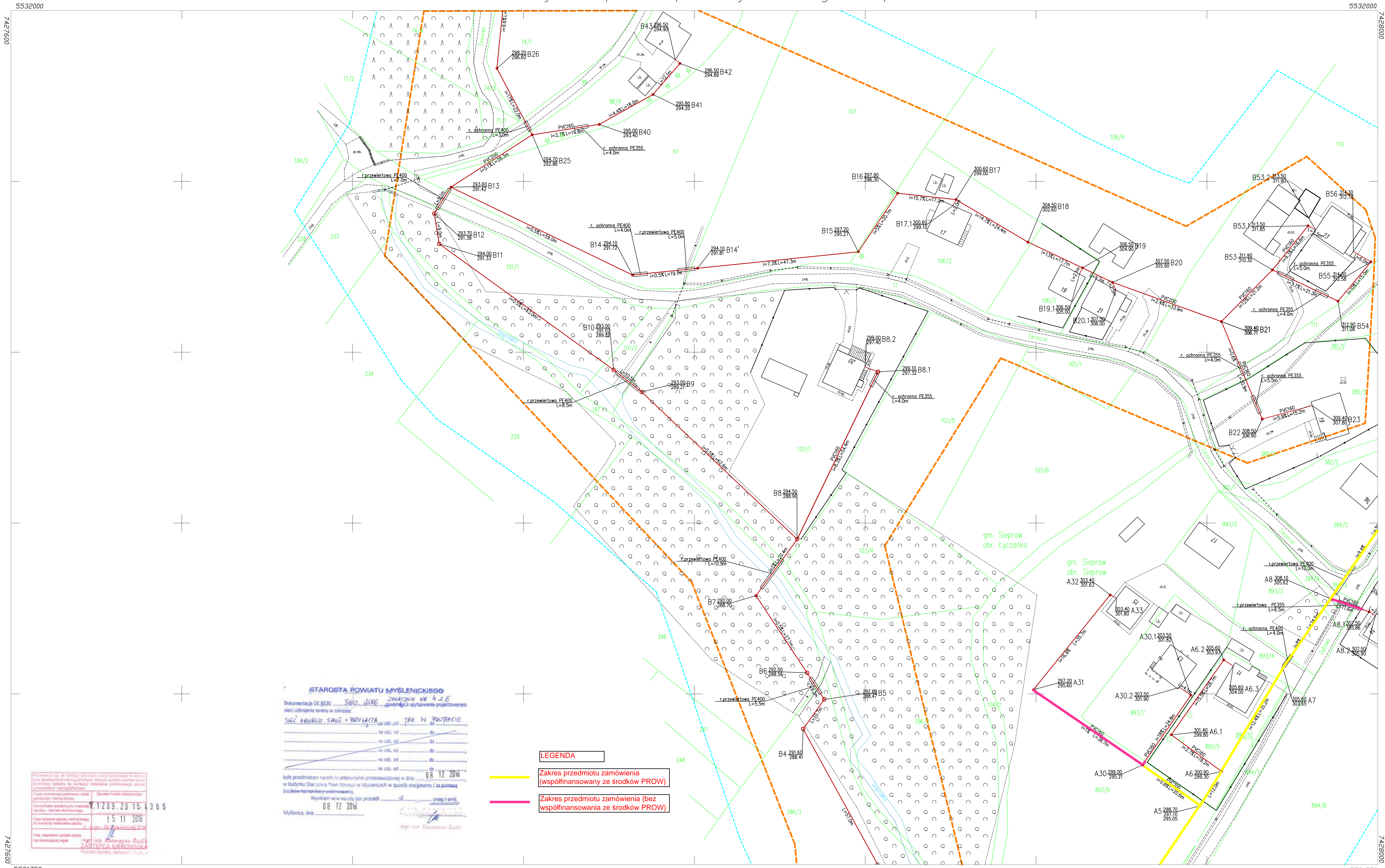


woj. małopolskie, pow. myślenicki, gm. Siepraw



Podpisano się do niniejszego projektu w imieniu własnym, posiadając kwalifikacje w zakresie projektowania i kierownictwa nad robotami budowlanymi, a także doświadczenie w tym zakresie, które umożliwia mi wyrażenie opinii i podpisanie niniejszego projektu. Podpisano się do niniejszego projektu w imieniu własnym, posiadając kwalifikacje w zakresie projektowania i kierownictwa nad robotami budowlanymi, a także doświadczenie w tym zakresie, które umożliwia mi wyrażenie opinii i podpisanie niniejszego projektu.

**STAROSTA POWIATU MYŚLENICKIEGO**  
 Dokumentacja GK.6630... 560... ZWAZCZĄ NR 4.2.6  
 SIEĆ KANALIZ. SANIT. + PRZYŁĄCZA... JAC. W PROJEKTCIE  
 08.12.2016  
 Myślenice, dnia 08.12.2016

**LEGENDA**  
 - Zakres przedmiotu zamówienia (współfinansowany ze środków PROW)  
 - Zakres przedmiotu zamówienia (bez współfinansowania ze środków PROW)

7.122.11.20.2.2  
 1:500

MAPA DO CELÓW PROJEKTOWYCH DLA INWESTYCJI LINIOWEJ

Zakazano w 2016 r. przez  
 GEOKART – INTERNATIONAL sp. z o.o.  
 W RZESZOWIE

UKŁAD ARKUSZY

7.122.11.20.2.1	A	7.122.12.16.1.1
	1 2	
		7.122.11.20.2.4

gm. Siepraw pow. myślenicki  
 1. obręb Lyczanka  
 2. obręb Siepraw

nie wyklucza się istnienia w terenie również urządzeń podziemnych ułożonych a nie zgłoszonych do inwentaryzacji geodezyjnej  
 nie badano Kw pod kątem obciążen służebnościami  
 wydrukowano na podstawie licencji 6640.2231.2016\_1209\_K05  
 mapa aktualna w oznaczonym zakresie stan na dzień: 12.08.2016 r.  
 Układ współrzędnych 2000 sfera 7 (potuchki 21)  
 Układ wysokościowy: Kransztadt 86  
 B - użycie gruntowy nie wykazany w EGB

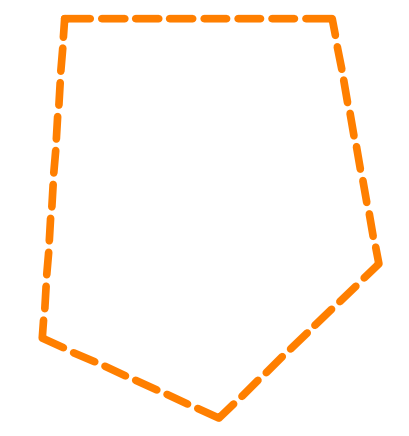
Kierownik Usługi Robót: Jacek Wranó



A1	7.122.11.15.4.2
A2	7.122.11.15.4.4
A3	7.122.12.11.3.3
A4	7.122.11.20.2.2
A5	7.122.12.16.1.1
A6	7.122.11.20.2.4

LEGENDA:

- PROJEKTOWANA SIEĆ KANALIZACJA SANITARNEJ GRAWITACYJNEJ
- ZAKRES OPRACOWANIA
- ISTNIEJĄCE UZBROJENIE:
  - SIEĆ TELETECHNICZNE
  - SIEĆ ENERGETYCZNE
  - SIEĆ KANALIZACYJNE
  - SIEĆ GAZOWE
  - GRANICE EVIDENCYJNE DZIAŁEK



OBSZAR WYŁĄCZONY Z OPRACOWANIA

INWESTOR: GMINA SIEPRAW	
Adres: 32-447 SIEPRAW, UL. KAMIEŃNY 30	
Projekt: PROJEKT KANALIZACJA SANITARNEJ W M. LYZCZANKA I SIEPRAW	
Lokalizacja: 32-447 SIEPRAW, UL. KAMIEŃNY 30	
GEOKART – INTERNATIONAL	
35-113 Rzeszów, ul. Wita Stwosza 44	
ZESPÓŁ PROJEKTOWY:	
FUNKCJA:	NR UPIS:
Projektant:	Specjalność:
Dopracowanie:	Podpis:
Sprawdzający:	Upis bud. Nr:
Foto:	Data opracowania:
PROJEKT BUDOWLANY	Skala rysunku:
Projekt zagospodarowania terenu	Nr ark:
	Nr rys: